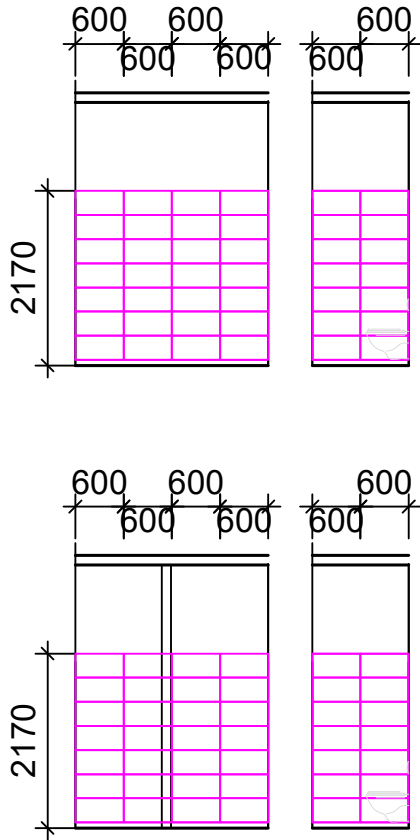
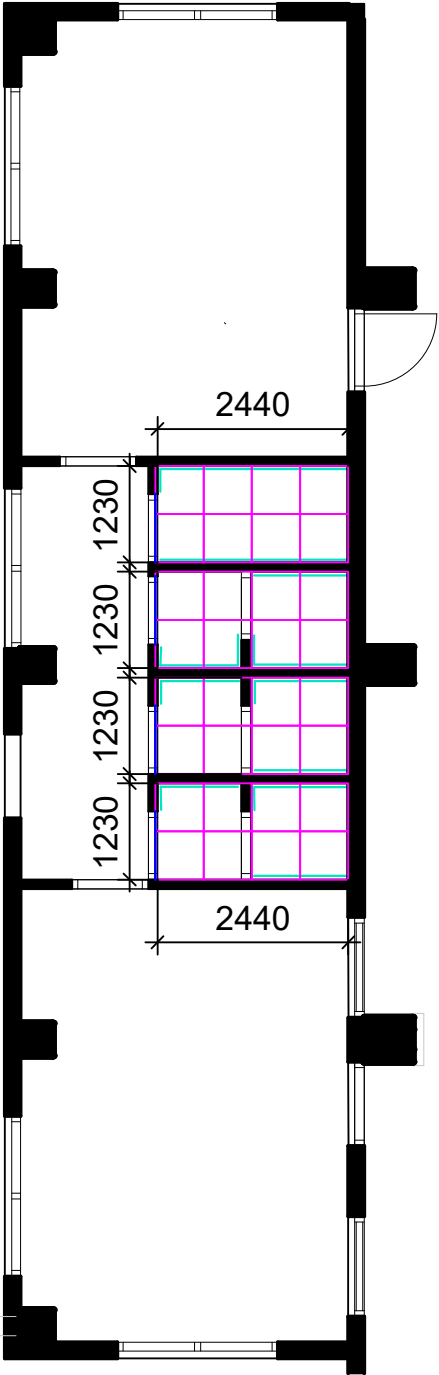





KLADEČSKÝ PLÁN - OBKLADŮ a DLAŽEB



LEGENDA DLAŽEB

- 
- KERAMICKÁ DLAŽBA (TMAVĚ ŠEDÁ), ROZM. 600x600 mm, PROTISKLUZNOST R10, POKLÁDKA NA ÚZKOU SPÁRU DODÁVKA VČ. SYSTÉMOVÉ SOKLÍKOVÉ TVAROVKY ROZM. 600x95 mm, BARVA SPÁROVACÍ HMOTY V ODSÍNU DLAŽBY
- 
- SYSTÉMOVÝ DILAČNÍ PROFIL Schlüter®-DILEX-AKWS, MATERIÁL: NEREZ-MATNÝ  
PROFIL UMÍSTĚN NAD MONTÁŽNÍ SPÁROU, PŘESNÁ POLOHA BUDE UPŘESNĚNA PŘÍMO NA STAVBĚ DLE SKUTEČNÉHO STAVU

LEGENDA OBKLADŮ

- 
- KERAMICKÝ OBKLAD (BÍLÁ), ROZM. 600x300 mm, POKLÁDKA NA ÚZKOU SPÁRU, BAREVNÝ ODSÍN SPÁROVACÍ HMOTY V ODSÍNU TMAVĚ ŠEDÁ

POZNÁMKA

- VŽDY BUDE PROVEDENA PLOŠNÁ DILATACE OBKLADŮ
- DILATAČNÍ SPÁRY BUDOU PROVEDENY DLE ČSN 73 3451, ČSN 74 4505
- DO DILATAČNÍCH SPÁR BUDE VLOŽEN SYSTÉMOVÝ DILAČNÍ PROFIL MATERIÁL: NEREZ-MATNÝ
- OLEMOVÁNÍ LOKÁLNÍHO OBKLADU JAKO NAPŘ. OBKLAD ZA UMYVADLEM APOD. BUDE VŽDY PROVEDENO PO CELÉM OBVODU OBKLADU. OBKLAD BUDE OLEMOVÁN SYSTÉMOVÝM UKONČOVACÍM PROFILEM MATERIÁL: NEREZ-MATNÝ
- ROHY OBKLADŮ BUDOU VYZTUŽENY SYSTÉMOVÝMI PROFILY MATERIÁL: NEREZ-MATNÝ. PROFIL BUDE ODSAZEN PO CELÉ VÝŠCE OBKLADU
- HORNÍ HRANY VŠECH OBKLADŮ, KTERÉ NEJSOU NA CELOU VÝŠKU MÍSTNOSTI BUDOU UKONČENY SYSTÉMOVÝM UKONČOVACÍM PROFILEM MATERIÁL: NEREZ-MATNÝ
- BAREVNÝ ODSÍN SPÁROVACÍ HMOTY V ODSÍNU OBKLADU
- BUDOU POUŽITY VÝHRADNĚ SPÁROVACÍ HMOTY SE SNÍŽENOU NASÁKAVOSTÍ (OZN. "W")
- KONKRÉTNÍ TYPY SPÁROVACÍCH HMOT SE BUDOU ŘÍDIT DOPORUČENÍMI VÝROBCE

±0 ≅ 525,700 m n.m. B.p.v.

Autorizace	Odpovědný projektant	Vypracoval	IDEAPROJEKT spol. s r.o. nám. Míru 1891/13 Bruntál tel. 777 933269 e-mail: hrstkamiroslav@seznam.cz	
Ing. D. Ondra	Ing. M. Hrstka	Ing. M. Hrstka	Formát	3A4
Investor: AL INVEST Břidličná, a.s.			Datum	28.12.2025
Akce:  ALFAGEN - Technologická příprava vsázky SO 01 - HALA TECHNOLOGICKÉ PŘÍPRAVY VSÁZKY			Měřítko	1:200
			Účel	DPS
			č.zakázky	2025_ID 09
			Změna/datum	
Výkres: D.1.1.3. r) KLADEČSKÝ PLÁN			č.kopie	č.výkresu D.1.1.3. r)